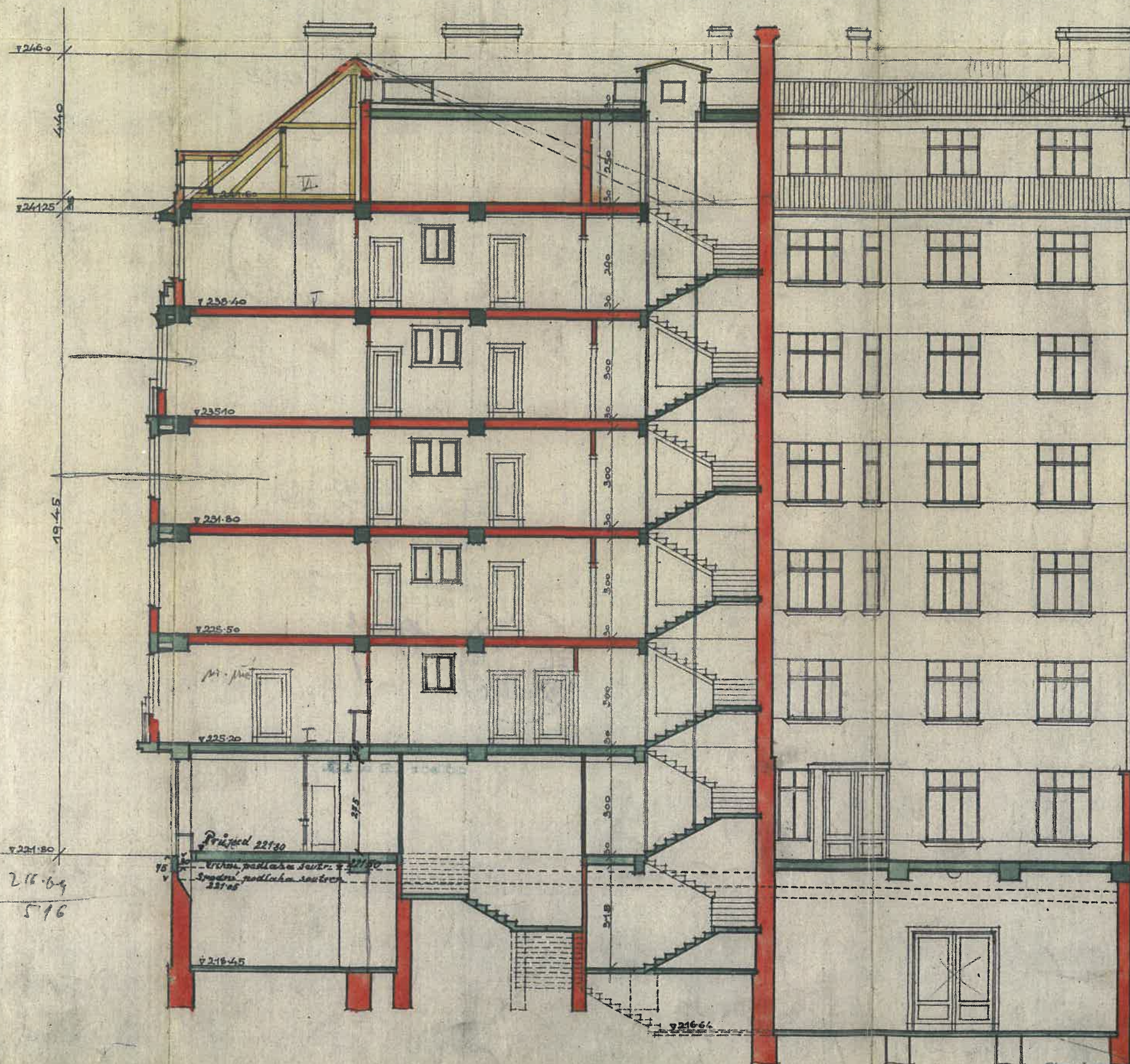
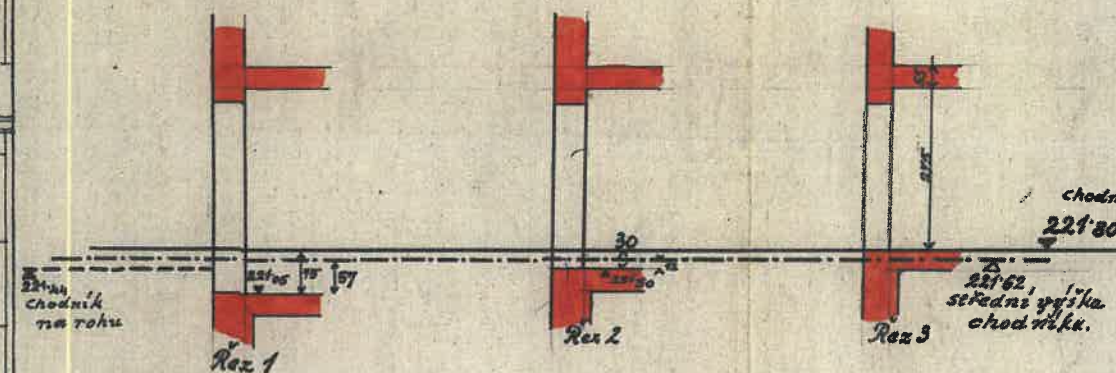


PLÁN NA STAVBU OBYTNÉHO DOMU NA PARC. ČÍS. 210/27 A 28 V BUBENČI PRO OB. PROSP. STAV. A BYT. DRUŽSTVO PŘI
SVAZU Č.S. ROTMISTRŮ.



ŘEZ A-B.

1:100

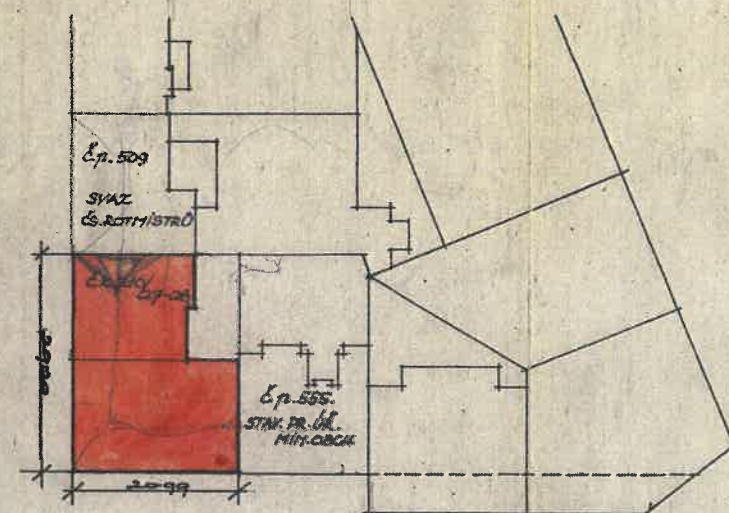


SITUACE 1:720

PLOCHA PARCELY: 605.90 m²

NEZASTAVENO: 88.03 m² = 14.55%

ZASTAVENO: 517.87 m²



DEJVICKÁ ULICE

č.p. 509 SVAZ Č.S. ROTMISTRŮ KYJEVSKÁ 509. BUBENČ.
č.p. 555. STAV. DRUŽSTVO ÚŘEDN. MÍST. OBCH., PRAHA, LAZARSKÁ 11.

PRAHA, V SRPNU 1929.

Obecně prospěšné
stavební a bytové družstvo
STAVEBNÍK: PŘI SVAZU ROTMISTRŮ V PRAZE

PROJEKTANT:

